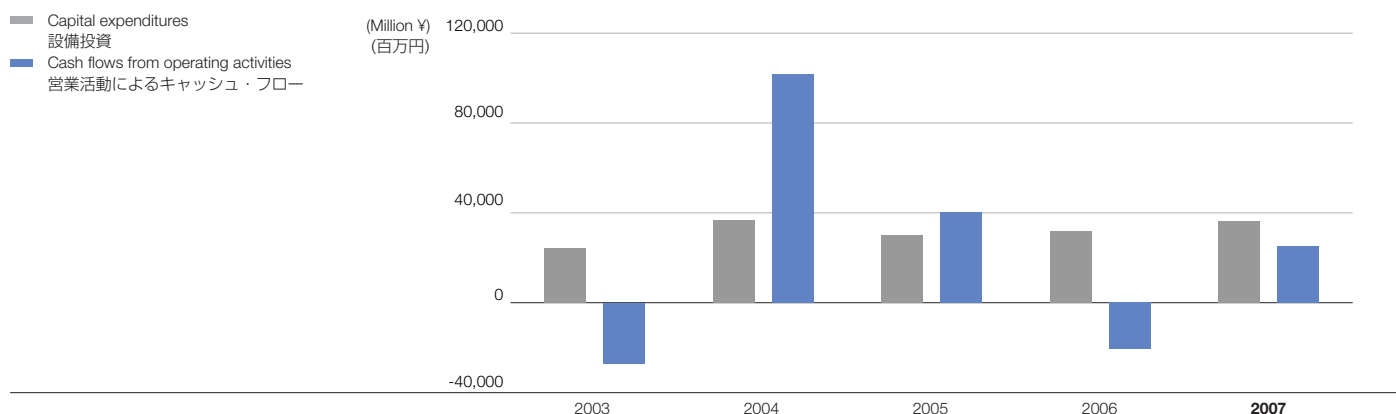


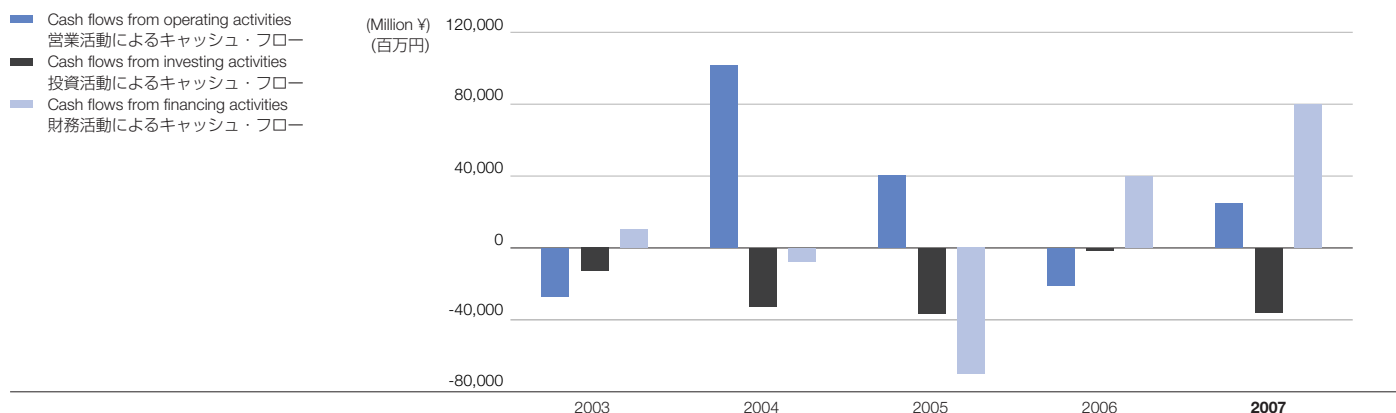
## Cash Flows from Operating Activities and Capital Expenditures

営業活動によるキャッシュ・フローと設備投資



## Cash Flows by Activity

活動別キャッシュ・フロー



		2003	2004	2005	2006	2007	2007
						Millions of yen 百万円	Thousands of U.S. dollars 千米ドル
Capital expenditures	設備投資	¥24,132	¥36,573	¥30,113	¥31,762	<b>¥36,126</b>	<b>\$306,023</b>
Depreciation and amortization	減価償却費	22,843	23,632	24,927	28,313	<b>29,246</b>	<b>247,742</b>
Net income	当期純利益	3,426	8,179	26,415	61,795	<b>26,536</b>	<b>224,786</b>
Cash dividends paid and bonuses to directors and statutory auditors	配当金ならびに役員及び監査役賞与	3,789	3,805	3,794	5,243	<b>6,799</b>	<b>57,594</b>
Cash flows from operating activities	営業活動によるキャッシュ・フロー	(26,975)	101,827	40,494	(20,685)	<b>25,005</b>	<b>211,817</b>
Cash flows from investing activities	投資活動によるキャッシュ・フロー	(12,811)	(32,709)	(36,577)	(1,348)	<b>(35,868)</b>	<b>(303,837)</b>
Cash flows from financing activities	財務活動によるキャッシュ・フロー	10,127	(7,679)	(70,163)	39,608	<b>80,023</b>	<b>677,874</b>
Cash and cash equivalents at the end of year	現金及び現金同等物の期末残高	43,810	104,520	38,062	56,632	<b>126,106</b>	<b>1,068,242</b>
Simplified cash flows	簡易キャッシュ・フロー	22,480	28,006	47,548	84,865	<b>48,983</b>	<b>414,934</b>

Notes: 1. Simplified cash flows are calculated using the sum of depreciation and net income after deducting cash dividends paid and bonuses to directors and statutory auditors.

2. Figures for capital investment include intangible fixed assets and long-term prepaid expenses.

注: 1. 簡易キャッシュ・フローは、減価償却費と当期純利益を合算し、配当金ならびに役員及び監査役賞与を差し引いたものです。  
2. 設備投資額に無形固定資産、長期前払費用の投資額を含めて表示しています。